



RED IBEROAMERICANA DE
PROGRAMAS POSCONSUMO
DE MEDICAMENTOS

RED IBEROAMERICANA DE PROGRAMAS POSCONSUMO DE MEDICAMENTOS

Juan Carlos Mampaso

Director General de SIGRE y Presidente de la RIPPM



LISBOA | JUNIO
JUNHO | 2018

Red
eaMi

XII ENCUENTRO
ENCUNTRO

Red de Autoridades en Medicamentos
de Iberoamérica
Rede de Autoridades do Medicamento
da Ibero-América



Índice

TRATAMIENTO DE RESIDUOS
DE MEDICAMENTOS Y SUS
ENVASES EN IBEROAMÉRICA

1. **Posconsumo de medicamentos. Un problema global.**
2. **Origen de la RIPPM.**
3. **Objetivos y actividades de la RIPPM.**
4. **Cómo adherirse a la RIPPM. Beneficios.**
5. **Los Programas Posconsumo de Medicamentos. Estudio en Iberoamérica.**
6. **Cómo actuar. Las autoridades del medicamento y los laboratorios farmacéuticos.**



RED IBEROAMERICANA DE
PROGRAMAS POSCONSUMO
DE MEDICAMENTOS

Posconsumo de medicamentos.

Un problema global.

1



RED IBEROAMERICANA DE
PROGRAMAS POSCONSUMO
DE MEDICAMENTOS

1. Posconsumo de medicamentos. Un problema global.



RED IBEROAMERICANA DE
PROGRAMAS POSCONSUMO
DE MEDICAMENTOS

El problema

El manejo incorrecto de los medicamentos vencidos o no utilizados tiene **consecuencias** para el medio ambiente y para la salud humana:

- **Medio ambiente:**
 - Contaminación del agua
 - Contaminación del suelo y los cultivos
 - Pasar a otros seres vivos
- **Salud humana:**
 - Falsificación y tráfico ilícito
 - Intoxicación por medicamentos en mal estado
 - Resistencias antimicrobianas



EL PROBLEMA



1. Posconsumo de medicamentos. Un problema global.



RED IBEROAMERICANA DE
PROGRAMAS POSCONSUMO
DE MEDICAMENTOS

El problema : efectos sobre el medio ambiente

- Algunos estudios han demostrado que su presencia en el agua podría **afectar a los ecosistemas y especies acuáticas**, sobre todo si estas sustancias se mezclan con otros químicos.
- En pruebas realizadas a diferentes especies de peces en diversos **ríos** encontraron trazas de medicamentos **antidepresivos, estrógenos, antibióticos**, etc. **EL PROBLEMA**
- Algunos medicamentos junto a productos de cuidado e higiene personal están considerados como **“contaminantes emergentes”**
- **Se desconoce el alcance** que podría tener la presencia de restos de medicamentos en el medio ambiente.
- Los tratamientos en las **aguas residuales** no están preparados para degradar los principios activos de diferentes clases de medicamentos



EL PROBLEMA



1. Posconsumo de medicamentos. Un problema global.



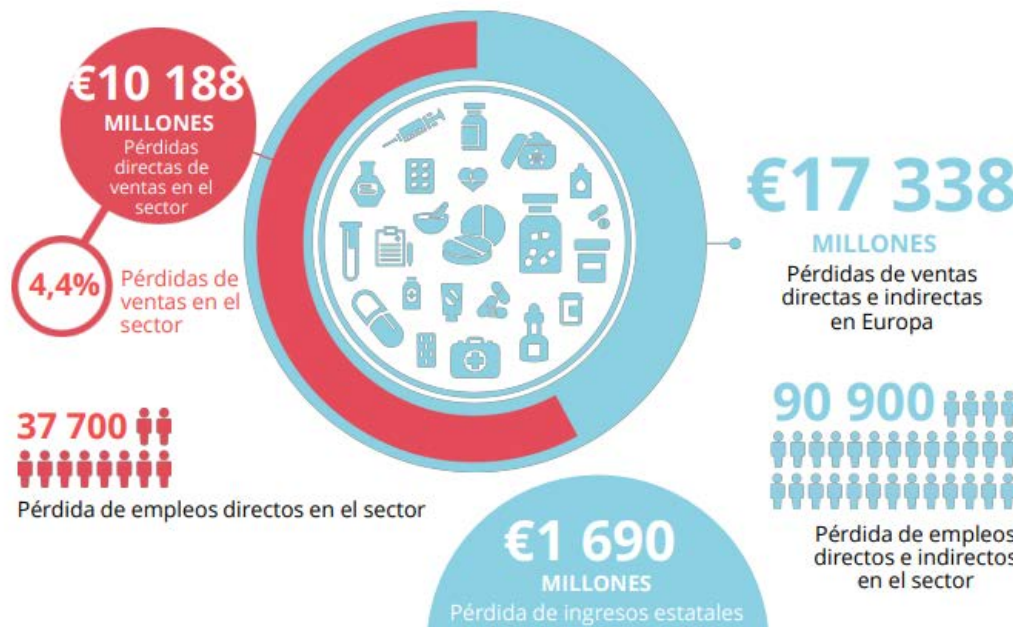
RED IBEROAMERICANA DE PROGRAMAS POSCONSUMO DE MEDICAMENTOS

El problema : efectos sobre la salud humana

- **Usos ilícitos o falsificaciones.**

La falsificación de medicamentos cuesta **10.200 millones al año a la UE.**

Según la **OMS**, en **más del 50% de los casos** se ha comprobado que **los medicamentos adquiridos a través de sitios web sin domicilio social declarado, son productos falsificados.**



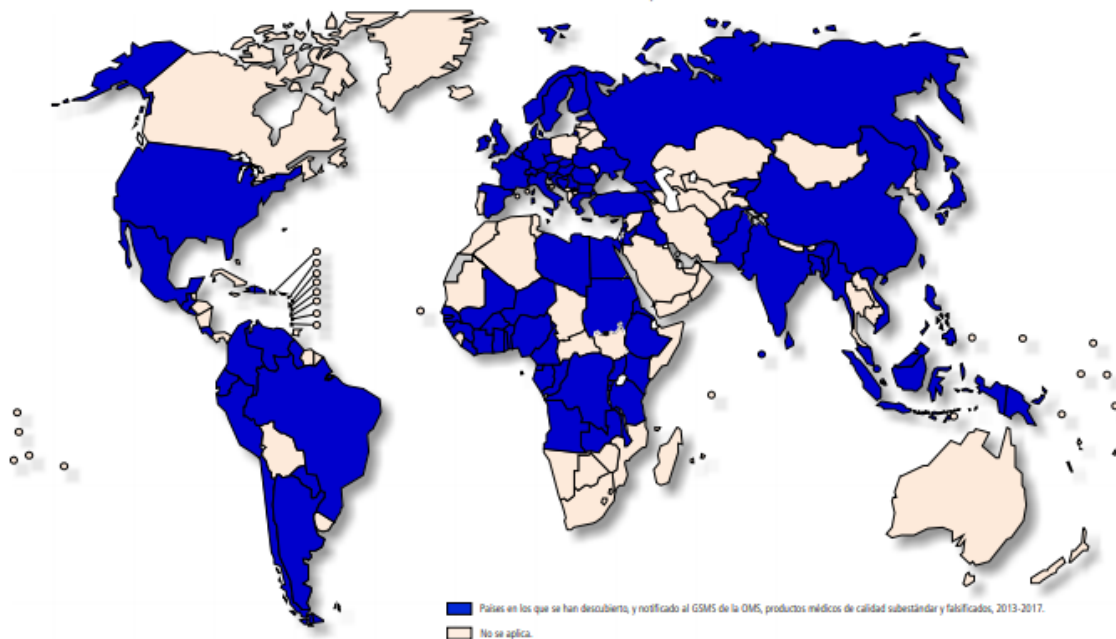
1. Posconsumo de medicamentos. Un problema global.



RED IBEROAMERICANA DE
PROGRAMAS POSCONSUMO
DE MEDICAMENTOS

El problema

FIGURA 1: PAÍSES EN LOS QUE SE HAN DESCUBIERTO, Y NOTIFICADO AL GSMS DE LA OMS, PRODUCTOS MÉDICOS DE CALIDAD SUBESTÁNDAR Y FALSIFICADOS, 2013-2017



Las cifras oficiales hablan de más de **30 millones de medicamentos falsificados** incautados en las fronteras de la **UE** durante los últimos cinco años.

Sin embargo, los números más alarmantes los encontramos **en países en vías de desarrollo**, donde entre el **30% y el 70%** de los **medicamentos en circulación, son falsos.**

1. Posconsumo de medicamentos. Un problema global.



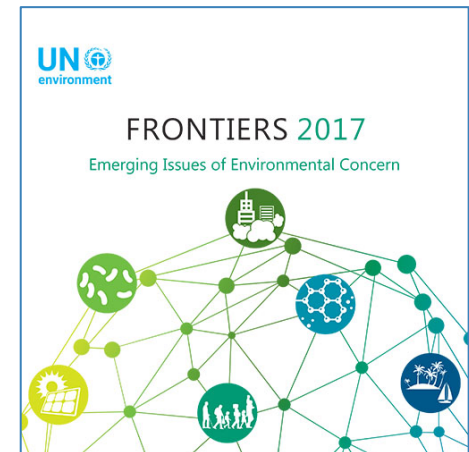
RED IBEROAMERICANA DE
PROGRAMAS POSCONSUMO
DE MEDICAMENTOS

El problema : efectos sobre la salud humana

- Aparición de las **resistencias antimicrobianas** por la presencia de antibióticos en el medio ambiente.
- La **ONU** en su informe **“Fronteras 2017”** (publicado en diciembre), acaba de presentar la resistencia a los antimicrobianos como uno de los seis nuevos temas de interés ambiental con **consecuencias a de alcance mundial**.
- Las **principales vías** de contaminación están relacionadas con el **consumo y la excreción** de fármacos y metabolitos en orina y heces, y también con la **eliminación inadecuada o insuficiente de los medicamentos caducados o no consumidos**.
- Las **bacterias multirresistentes causan 25.000 muertes al año en Europa**.



EL PROBLEMA



1. Posconsumo de medicamentos. Un problema global.



RED IBEROAMERICANA DE
PROGRAMAS POSCONSUMO
DE MEDICAMENTOS

La solución

- Existe una **conciencia colectiva a nivel mundial** sobre el cuidado del medio ambiente y la salud.
- **Gobiernos y Organizaciones** internacionales **han reaccionado** ante esta amenaza.
- Hace falta poner en marcha **iniciativas** a nivel local que tengan un **impacto global**, pero también buscar **sinergias y colaboraciones** para solucionar el problema.



1. Posconsumo de medicamentos. Un problema global.



RED IBEROAMERICANA DE
PROGRAMAS POSCONSUMO
DE MEDICAMENTOS

La solución

NACIONES UNIDAS



NACIONES UNIDAS



ORGANIZACIÓN MUNDIAL DE LA SALUD



OMS

PLAN DE ACCIÓN MUNDIAL SOBRE LA RESISTENCIA A LOS ANTIMICROBIANOS
En la 68.^a Asamblea Mundial de la Salud celebrada en mayo de 2015 se aprobó un plan de acción mundial para luchar contra la resistencia a los antimicrobianos, incluida la resistencia a los antibióticos, que es el tipo de farmacoresistencia que más urge atajar.

UNIÓN EUROPEA



Paquete de economía circular (2017-2018). Crear marco político destinado a apoyar el cambio a una economía eficiente en el uso de los recursos e hipocarbónica

1. Posconsumo de medicamentos. Un problema global.



RED IBEROAMERICANA DE
PROGRAMAS POSCONSUMO
DE MEDICAMENTOS

La solución



EUROPEAN MEDICINES AGENCY
SCIENCE MEDICINES HEALTH

AGENCIA EUROPEA DEL MEDICAMENTO.

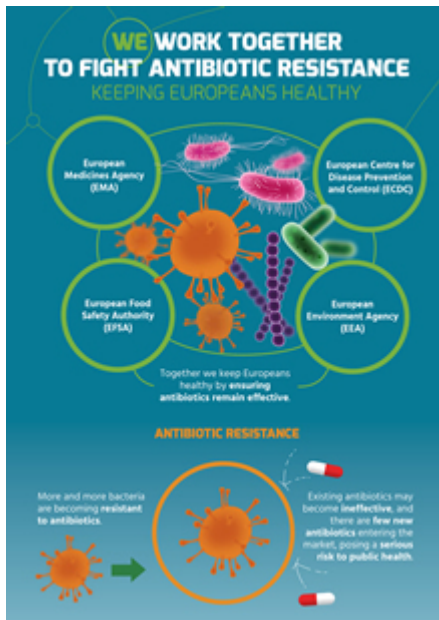
La EMA trabaja en colaboración con los Estados miembros de la UE y otros socios internacionales en una serie de iniciativas destinadas a **limitar el desarrollo de resistencias antimicrobianas**. Asimismo, efectúa un seguimiento y evaluación de los riesgos para la salud humana y animal.

PROGRAMA NACIONES UNIDAS SOBRE EL MEDIO AMBIENTE.

“Hacia un Planeta Libre de Contaminación”

COMISION EUROPEA

“Comunicación sobre una visión estratégica de los medicamentos en el medio ambiente (Roadmap .Ares 2017 2210630)”



1. Posconsumo de medicamentos. Un problema global.



RED IBEROAMERICANA DE
PROGRAMAS POSCONSUMO
DE MEDICAMENTOS

La solución : ¿Que necesitamos?

- Un **sistema seguro** para deshacerse de los medicamentos que ya no necesitan.
- **Evitar intoxicaciones** por el consumo de medicamentos caducados o en mal estado de conservación.
- Controlar las **falsificaciones y uso ilícito** de medicamentos
- Combatir la aparición de **resistencias antimicrobianas** a causa de la automedicación.
- Gestionar de forma correcta los **residuos de los medicamentos** vencidos .



Puesta en marcha de **programas posconsumo** que permitan el control de los medicamentos vencidos o no utilizados y su correcto tratamiento ambiental



Origen de la RIPPM.

Red Iberoamericana de
Programas Posconsumo
de Medicamentos.

2



RED IBEROAMERICANA DE
PROGRAMAS POSCONSUMO
DE MEDICAMENTOS

2. Origen de la RIPPM



RED IBEROAMERICANA DE
PROGRAMAS POSCONSUMO
DE MEDICAMENTOS

Antecedentes

- En junio de 2015, se firma la **Declaración de Cartagena de Indias** por iniciativa de la **industria farmacéutica**
 - Para proteger el medio ambiente y la salud de los ciudadanos
 - Para evitar el tráfico ilícito de medicamentos
 - Para dar una respuesta común y eficaz en cada país al tratamiento de los medicamentos vencidos o no utilizados
 - Construir relaciones transnacionales entre programas posconsumo de medicamentos que se encuentren respaldados por los agentes del sector farmacéutico, la comunidad, organismos no gubernamentales y organismos gubernamentales como la Red EAMI
 - Firmantes:
 - España – SIGRE Medicamento y Medio Ambiente
 - Colombia – Corporación Punto Azul
 - México – SINGREM



2. Origen de la RIPPM



RED IBEROAMERICANA DE
PROGRAMAS POSCONSUMO
DE MEDICAMENTOS

Creación de la Red

- En octubre de 2015, se crea la **Red Iberoamericana de Programas Posconsumo de Medicamentos**
 - Nexo de unión entre Europa y América Latina para el intercambio de experiencias en el manejo de los medicamentos vencidos o no utilizados
 - Para coordinar y configurar las mejores prácticas para el desarrollo o puesta en marcha de programas posconsumo
 - Siguiendo los modelos existentes y adaptándolos a las diferencias culturales, geográficas, sociales y legislativas de cada país



2. Origen de la RIPPM



RED IBEROAMERICANA DE
PROGRAMAS POSCONSUMO
DE MEDICAMENTOS

Creación de la Red

- La Red no es una entidad jurídica sino un **foro de trabajo y colaboración** entre los Programas Posconsumo de Medicamentos de Iberoamérica.

Miembros de la Red:

- **SIGRE** Medicamento y Medio Ambiente (España)
- Corporación **PUNTO AZUL** (Colombia)
- **SINGREM**-Sistema Nacional de Gestión de Residuos de Envases y Medicamentos (México)
- **VALORMED**-Sociedade Gestora de Resíduos de Embalagens e Medicamentos (Portugal)



2. Origen de la RIPPM



RED IBEROAMERICANA DE
PROGRAMAS POSCONSUMO
DE MEDICAMENTOS

Características

- Es la respuesta del sector farmacéutico a su compromiso social , sanitario y medioambiental para ofrecer una **solución homogénea y eficaz** al posconsumo de medicamentos
- ¿Quién participa? **La industria farmacéutica los impulsa** . Farmacias y mayoristas colaboran. Las autoridades sanitarias y medioambientales los tutelan y controlan
- Se inspira en los objetivos y retos de los **ODS** de las Naciones Unidas:



- Basada en los principios de la **economía circular**



2. Origen de la RIPPM



RED IBEROAMERICANA DE
PROGRAMAS POSCONSUMO
DE MEDICAMENTOS

Organización

- Sus **Órganos de Gobierno y Gestión** están formados por:

Asamblea General
Consejo Directivo
Presidencia y Vicepresidencia
Secretaría Técnica
Comités Temáticos

- En su puesta en marcha, la **Red Iberoamericana está organizada de la siguiente manera:**
 - **Presidencia:** SIGRE Medicamento y Medio Ambiente, España
 - **Vicepresidencia:** SINGREM, México
 - **Secretaría Técnica:** Corporación Punto Azul, Colombia.
 - La sede de la Red estará, en cada momento, en el país que ostente la Secretaría Técnica

2. Origen de la RIPPM



RED IBEROAMERICANA DE
PROGRAMAS POSCONSUMO
DE MEDICAMENTOS

Comités de Trabajo

Se han creado los siguientes **Comités Temáticos**:



Legislación

Para analizar la legislación de cada país con el objetivo de armonizar las normas sobre el manejo de los medicamentos vencidos o no utilizados



Económico

Para analizar los aspectos económicos de los programas existentes con objeto de elaborar propuestas en esta materia.



Técnico

Para estudiar las alternativas existentes y recopilar las mejores técnicas disponibles en el tratamiento de los residuos de medicamentos.



Objetivos y actividades de la RIPPMM.

3



RED IBEROAMERICANA DE
PROGRAMAS POSCONSUMO
DE MEDICAMENTOS

3. Objetivos y actividades de la RIPPM



RED IBEROAMERICANA DE
PROGRAMAS POSCONSUMO
DE MEDICAMENTOS

OBJETIVOS

- **Compartir información sobre la organización de los programas posconsumo**, identificando las ventajas e inconvenientes de las diferentes fórmulas que se aplican
- Identificar las **mejores prácticas ambientales** para el manejo de los medicamentos vencidos o no utilizados
- **Generar conocimiento** que permita mejorar el funcionamiento de los programas posconsumo
- Promover la **puesta en marcha de programas posconsumo** de medicamentos en aquellos países que todavía no disponen de ellos
- Contribuir a la cooperación entre países para crear una cultura sobre el **uso responsable de los medicamentos** (adherencia a los tratamientos, uso racional, falsificaciones, resistencias antimicrobianas, correcto tratamiento de los residuos, etc.)



3. Objetivos y actividades de la RIPPM



RED IBEROAMERICANA DE
PROGRAMAS POSCONSUMO
DE MEDICAMENTOS

ACTIVIDADES

- Las **principales actividades** en las que se centra el trabajo de la Red son:
 - **Intercambio de experiencias** que permita identificar ventajas y desventajas de los diferentes programas
 - **Revisar la normativa** aplicable en cada país para, en su caso, proponer ajustes y unificar criterios
 - **Proponer soluciones ambientales** a los residuos de medicamentos que se gestionen en beneficio de la protección y defensa de los recursos naturales, el ambiente y la salud humana
 - **Fortalecer las relaciones entre sus miembros y fomentar la adhesión de otros países**
 - **Divulgar y compartir** entre los miembros de la Red las experiencias aprendidas
 - **Generar investigaciones** que permitan avanzar en materia de recogida, transporte y tratamiento
 - **Concienciar a la población**
 - **Compartir información técnica**, económica, legal y/o administrativa que no sea considerada confidencial y/o sujeta a reserva comercial.

Cómo adherirse a la RIPPMM.

Beneficios.



4



RED IBEROAMERICANA DE
PROGRAMAS POSCONSUMO
DE MEDICAMENTOS

4. Cómo adherirse a la Red. Beneficios.



RED IBEROAMERICANA DE
PROGRAMAS POSCONSUMO
DE MEDICAMENTOS

Proceso de adhesión

¿Quién puede ser miembro de la Red?

- Todos los programas colectivos posconsumo de medicamentos de Iberoamérica que estén aprobados por las autoridades medioambientales y/o sanitarias de su país.



Para acceder a la Red:

- 1 Presentar una solicitud.
- 2 Aportar la documentación que acredite haber obtenido las autorizaciones de ese programa para operar en su país.
- 3 Aportar el certificado del representante legal de la organización.
- 4 Firmar la adhesión al Reglamento por el que se rige la Red, en definitiva, a sus intereses, principios y objetivos.
- 5 Obtener el aval del Consejo Directivo de la Red.

4. Cómo adherirse a la Red. Beneficios.



RED IBEROAMERICANA DE
PROGRAMAS POSCONSUMO
DE MEDICAMENTOS

Beneficios



El crecimiento demográfico, los cambios en patrones de consumo y las mejoras del nivel de vida ha situado el manejo de los residuos en un problema a nivel mundial

Aporta soluciones para ayudar a las ciudades a ser más sostenibles



La deficiencia de las infraestructuras y la utilización de tecnologías que no son adecuadas obligan a un esquema de recolección y disposición final en vertederos a cielo abierto

Los Programas aplican las mejores técnicas disponibles en la gestión ambiental de los residuos de medicamentos



La legislación sanitaria y medioambiental debe regular la organización y funcionamiento de los programas posconsumo de medicamentos

La RIPPM aporta la experiencia para la elaboración de una normativa homogénea a nivel internacional



Baja concienciación de los riesgos sanitarios derivados del consumo de medicamentos falsificados o de un mal uso de los medicamentos en general

Experiencia en la creación de campañas de sensibilización ciudadana y puesta en marcha de modelos colaborativos

4. Cómo adherirse a la Red. Beneficios.



RED IBEROAMERICANA DE
PROGRAMAS POSCONSUMO
DE MEDICAMENTOS

Compromisos



Los miembros de la Red PODRÁN :

- Participar activamente en la realización de los **objetivos** de la Red.
- Participar en las **reuniones de la Asamblea General**.
- Participar en los **Comités Temáticos**.
- Recibir las **comunicaciones** y herramientas informativas que se realicen.

Los miembros de la Red DEBERÁN:

- Cumplir con el **Reglamento** de la Red.
- **Colaborar** activamente en la Red y en sus Comités.
- Apoyar y velar por el crecimiento, estabilidad y **progreso de la Red**.
- **Suministrar la información** que le sea solicitada por la RED siempre y cuando no sea información confidencial y/o sujeta a reserva comercial.
- Que la información que se proporcione a la Red sea **veraz y auténtica**.

4. Cómo adherirse a la Red. Beneficios.



RED IBEROAMERICANA DE PROGRAMAS POSCONSUMO DE MEDICAMENTOS

Reconocimientos

- **Finalista de los Premios Latinoamérica Verde 2017 (Guayaquil – Ecuador)**
 - La candidatura presentada por la Red ha quedado en 5ª posición de su categoría y en la 34ª a nivel general, entre las 2.409 que optaban a los premios.



PREMIOS
LATINOAMÉRICA
Verde

- **Reconocida como buena práctica por la Red Española del Pacto Mundial dentro del ODS 17 “Alianzas para lograr los objetivos”**
- **Mejor iniciativa 2016 de Correo Farmacéutico (medio líder en información sanitaria en España) en la categoría de Gestión**

BUENAS PRÁCTICAS SOSTENIBLES



Novis Salcedo lleva 35 años trabajando por la empleabilidad de los jóvenes. En los últimos 5 años, de los 10.000 estudiantes, 3.350 han conseguido su primer contrato y 4.250 prácticas formativas remuneradas. Esto ha sido posible gracias al compromiso de 850 entidades que entienden el papel de la empresa en la formación de las personas y la creación de conocimiento, uniendo calidad, innovación y trabajo digno uno de los objetivos más ambiciosos al que poder contribuir: www.novissalcedo.es



Grupo Antolin fomenta la gestión eficiente de sus recursos a través de productos y procesos industriales innovadores que reducen el impacto medioambiental. La compañía, líder mundial en la fabricación de techos para automóviles, ha investigado posibles usos para el reciclaje de los residuos provenientes de la fabricación de techos. Este proceso dio lugar a la aparición del Coretech, un producto que funciona como sustituto de la madera y que se usa por sus prestaciones y propiedades acústicas y aislantes.



ENDESA tiene el compromiso de ser una compañía libre de emisiones en 2050 y para ello ha diseñado una hoja de ruta para emprender la descarbonización de su mix de forma progresiva, garantizando siempre la seguridad y calidad del suministro y fijando objetivos de reducción superiores al 60% en 2030 y al 80% en 2040, respecto a 2005. Además, contribuye a reducir las emisiones de CO2 de sus clientes a través de la promoción de la eficiencia energética, la movilidad eléctrica y las energías renovables.



Iberdrola está plenamente comprometido frente al cambio climático, y con los Objetivos de Desarrollo Sostenible. El modelo energético mundial debe descarbonizarse y la electricidad es la mejor forma de energía para realizarlo eficientemente, a gran escala, y a tiempo. La compañía se ha fijado los siguientes objetivos ambientales: reducir en un 50% la intensidad de emisiones de CO2 para 2030, con respecto a las correspondientes de 2007, y alcanzar el hito de ser neutra en carbono en 2050.



Repsol trabaja activamente para ser parte de la solución al cambio climático reduciendo su intensidad energética y de carbono. Desde 2000 ha disminuido más de 4 millones de toneladas de CO2 equivalente, con un objetivo de 5 millones en 2020. Apuesta por el gas como energía de transición hacia un futuro de bajas emisiones e invierte en soluciones tecnológicas innovadoras para la captura, uso y almacenamiento de carbono, los biocombustibles y la movilidad sostenible. Es miembro de la Oil and Gas Climate Initiative, que destinará 1.000 millones de dólares a mitigar el cambio climático.



SIGRE es el mejor proyecto colaborativo emprendido por el sector farmacéutico en nuestro país para reciclar correctamente los envases vacíos o con restos de medicamentos, en los Puntos SIGRE de las farmacias. Su innovador funcionamiento ha convertido al modelo español en un referente a nivel mundial. Para compartir sus 15 años de experiencia, SIGRE ha promovido y preside la Red Bioambiental, a través de la cual, la industria farmacéutica impulsará la puesta en marcha de esta iniciativa medioambiental y de salud pública en América Latina.

Los programas posconsumo de medicamentos.

Estudio en Iberoamérica.

5



RED IBEROAMERICANA DE
PROGRAMAS POSCONSUMO
DE MEDICAMENTOS

5. Los Programas Posconsumo de Medicamentos



RED IBEROAMERICANA DE
PROGRAMAS POSCONSUMO
DE MEDICAMENTOS

Estudio

La Red Iberoamericana de Programas Posconsumo de Medicamentos es un foro de trabajo y colaboración, entre cuyas actividades se encuentra el **intercambio de experiencias entre sus Miembros** para buscar la configuración de las mejores prácticas para el diseño, organización, estructuración, ejecución y puesta en marcha de este tipo de Programas

Los **tres Comités Temáticos de la Red** han elaborado un **Estudio** sobre los Programas Posconsumo de Medicamentos en 4 países iberoamericanos:



Colombia



Medicamento y Medio Ambiente

España



México



Portugal

5. Los Programas Posconsumo de Medicamentos



RED IBEROAMERICANA DE
PROGRAMAS POSCONSUMO
DE MEDICAMENTOS

Estudio

El objetivo básico del Estudio ha sido realizar un **análisis comparado del modelo de funcionamiento** de los Programas Posconsumo de Medicamentos existentes en Colombia, España, México y Portugal

Principales aspectos analizados:

- Constitución del Programa
- Marco legislativo
- Objetivos y alcance
- Agentes intervinientes y funciones
- Modelo logístico para la recogida, transporte y almacenamiento de los residuos de medicamentos y sistema de clasificación y tratamiento final dado a los mismos
- Obligaciones de información a las administraciones
- Calidad y excelencia
- Modelo económico

5. Los Programas Posconsumo de Medicamentos



RED IBEROAMERICANA DE
PROGRAMAS POSCONSUMO
DE MEDICAMENTOS

Metodología

Fase I

Organización y lanzamiento

- Definición de los parámetros incluidos en el Estudio
- Diseño de cuestionarios de recogida de la información

Fase II

Investigación de campo

- Contacto con cada participante local en el estudio y envío del cuestionario e instrucciones
- Reuniones periódicas a través de los Comités Temáticos para realizar seguimiento del trabajo

Fase III

Análisis y conclusiones

- Revisión de los cuestionarios enviados desde cada país
- Validación de la información recibida y solicitud, en su caso, de información adicional
- Análisis y compilación de la información proporcionada
- Obtención de conclusiones

5. Los Programas Posconsumo de Medicamentos



RED IBEROAMERICANA DE
PROGRAMAS POSCONSUMO
DE MEDICAMENTOS

Conclusiones

- Hitos empleados en esta presentación-resumen del Estudio



- Los aspectos incluidos en estos recuadros **son comunes** a los cuatros PROGRAMAS objeto del Estudio



- Aquellos aspectos referenciados tras este símbolo **no son de aplicación** en todos los PROGRAMAS, si bien suelen ser característicos de alguno de ellos.



5. Los Programas Posconsumo de Medicamentos



RED IBEROAMERICANA DE
PROGRAMAS POSCONSUMO
DE MEDICAMENTOS

Conclusiones

No existe un modelo único y reproducible de PROGRAMA debido a la confluencia de **variables** que deben ser tenidas en cuenta

Variables:

- Distintas realidades socioeconómicas en los distintos países
- Diferente desarrollo normativo medioambiental y sanitario en cuanto a la gestión de los residuos (de medicamentos) se refiere
- Niveles heterogéneos de infraestructuras o tecnologías
- Grado de concienciación ciudadana
- Alcance de la iniciativa
- ...

Sin embargo, existen muchos **elementos comunes** que se han demostrado exitosos a lo largo de los años

5. Los Programas Posconsumo de Medicamentos



RED IBEROAMERICANA DE
PROGRAMAS POSCONSUMO
DE MEDICAMENTOS

Conclusiones

- **Constitución de los PROGRAMAS**



Entidades sin ánimo de lucro

Promovidos por la industria farmacéutica

Entre 7 y 16 años de experiencia



- Total o tendencia a la total implantación territorial



5. Los Programas Posconsumo de Medicamentos



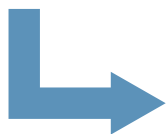
RED IBEROAMERICANA DE
PROGRAMAS POSCONSUMO
DE MEDICAMENTOS

Conclusiones

- **Marco legislativo**



Normativa ambiental



Generales sobre **Residuos**



✓ Específicas sobre **residuos de medicamentos**

✓ Específicas sobre **envases**



Normativa **sanitaria**

✓ Obligación de gestionar los **residuos** de medicamentos

✓ Obligación de gestionar los **envases** de los medicamentos

5. Los Programas Posconsumo de Medicamentos



RED IBEROAMERICANA DE
PROGRAMAS POSCONSUMO
DE MEDICAMENTOS

Conclusiones

- **Objetivos**

Medioambientales, con el fin de evitar afecciones a la **naturaleza**

- ✓ Contaminación de ríos y acuíferos
- ✓ Ecotoxicidad
- ✓ Bioacumulación

Sanitarios, para minimizar riesgos para la **salud pública**

- ✓ Automedicación
- ✓ Aparición de bacterias resistentes
- ✓ Ingresos hospitalarios
- ✓ Falsificación
- ✓ Tráfico ilícito de medicamento



5. Los Programas Posconsumo de Medicamentos



RED IBEROAMERICANA DE
PROGRAMAS POSCONSUMO
DE MEDICAMENTOS

Conclusiones

- **Alcance (residuos gestionados)**

- Medicamentos caducados
- Medicamentos no consumidos
- Envases vacíos de medicamentos



DE USO HUMANO
& DE ORIGEN DOMÉSTICO



- ✓ Envases de productos de parafarmacia
- ✓ Envases y productos veterinarios



5. Los Programas Posconsumo de Medicamentos



RED IBEROAMERICANA DE
PROGRAMAS POSCONSUMO
DE MEDICAMENTOS

Conclusiones

- **Agentes intervinientes y funciones**

- Laboratorios farmacéuticos
- Farmacias



- ✓ Distribución farmacéutica
- ✓ Droguerías
- ✓ Hospitales
- ✓ Centros veterinarios
- ✓ Entidades varias (universidades, instituciones, autoridades, grandes superficies, etc.)



5. Los Programas Posconsumo de Medicamentos



RED IBEROAMERICANA DE
PROGRAMAS POSCONSUMO
DE MEDICAMENTOS

Conclusiones

- **Agentes intervinientes y funciones**

- **Laboratorios farmacéuticos: aportar los recursos económicos**



- ✓ Aportación de información cuantitativa y cualitativa sobre los productos puestos en el mercado
- ✓ Participación en los Planes Empresariales de Prevención de Envases

- **Farmacias: ubicar en sus instalaciones los contenedores de recogida**



- ✓ Informan y asesoran a los pacientes
- ✓ Controlan y custodian el contenedor y su contenido
- ✓ Complimentan albaranes o planillas para garantizar trazabilidad del residuo

5. Los Programas Posconsumo de Medicamentos



RED IBEROAMERICANA DE
PROGRAMAS POSCONSUMO
DE MEDICAMENTOS

Conclusiones

- **Agentes intervinientes y funciones**



Distribuidores farmacéuticos

- ✓ Participación en la recogida, transporte y almacenamiento intermedio
- ✓ Suministro de material de sensibilización
- ✓ Participación en los Planes de Gestión
- ✓ Cumplimentación de documentación para garantizar trazabilidad del residuo



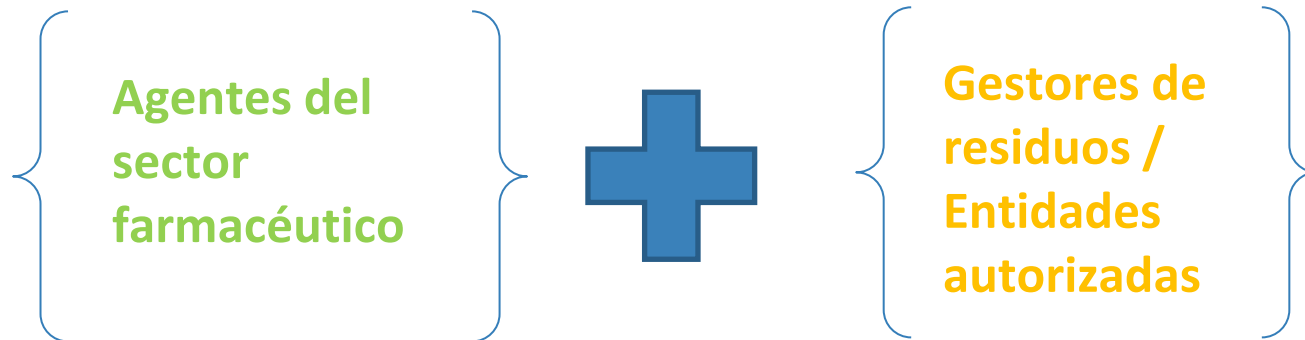
5. Los Programas Posconsumo de Medicamentos



RED IBEROAMERICANA DE
PROGRAMAS POSCONSUMO
DE MEDICAMENTOS

Conclusiones

- **Modelo logístico**



- ✓ Los PROGRAMAS cuentan con medios propios y/o subcontratas para la realización de las diferentes actividades
- ✓ Modelos de gestión cerrada, basados en la logística inversa

5. Los Programas Posconsumo de Medicamentos



RED IBEROAMERICANA DE
PROGRAMAS POSCONSUMO
DE MEDICAMENTOS

Conclusiones

- **Modelo logístico – Tratamiento final**

- **Aprovechamiento energético de los residuos de medicamentos (incineración o valorización energética)**



✓ Reciclaje de los envases de los medicamentos



Papel
Vidrio
Metales
Plástico

...



- **> 55.000 toneladas de residuos de medicamentos gestionadas (entre los 4 Programas objeto de este Estudio)**

5. Los Programas Posconsumo de Medicamentos



RED IBEROAMERICANA DE
PROGRAMAS POSCONSUMO
DE MEDICAMENTOS

Conclusiones

- **Obligaciones de información a las administraciones**

- A través de diversos documentos y medios (páginas web, memorias o informes) se reporta información de los PROGRAMAS a los agentes externos (administraciones públicas, socios, etc.)



- ✓ **Reportes periódicos con carácter obligatorio:**
 - Gestión dada a los residuos
 - Evolución de los Planes de Prevención de Envases



5. Los Programas Posconsumo de Medicamentos



RED IBEROAMERICANA DE
PROGRAMAS POSCONSUMO
DE MEDICAMENTOS

Conclusiones

- **Calidad y excelencia**



- ✓ Los PROGRAMAS suelen contar con **certificaciones** basadas en las NORMAS ISO (**calidad y medio ambiente** preferiblemente)
- ✓ Además, es práctica habitual la **publicación de Memorias de Sostenibilidad** en base a la Guía del Global Reporting Initiative (**GRI**)



5. Los Programas Posconsumo de Medicamentos



RED IBEROAMERICANA DE
PROGRAMAS POSCONSUMO
DE MEDICAMENTOS

Conclusiones

- **Modelo económico**

- Los laboratorios farmacéuticos son los responsables del mantenimiento económico del PROGRAMA a través de cuotas



- ✓ Estas cuotas se calculan en base a las unidades de medicamentos declaradas o al peso de las mismas puestas en el mercado el año anterior o años anteriores.
- ✓ La cuota resultante por unidad puede ser idéntica para todos los laboratorios o puede haber diferencias en función del medicamento o de su canal de distribución



Pueden existir rangos de cobro

- ✓ Cobro de las facturas con carácter periódico

- Los PROGRAMAS ponen a disposición de sus asociados sistemas informáticos o formatos predefinidos para el reporte de la información solicitada

5. Los Programas Posconsumo de Medicamentos



RED IBEROAMERICANA DE
PROGRAMAS POSCONSUMO
DE MEDICAMENTOS

Conclusiones

- **PROGRAMA representativo**

- Entidad sin ánimo de lucro constituida por la industria farmacéutica, con la colaboración en ocasiones de las farmacias y/o de la distribución farmacéutica
- Se rige por leyes de carácter medioambiental, si bien puede existir una normativa sanitaria que respalda este PROGRAMA
- Objetivos tanto medioambientales como sanitarios
- Residuo tratado: restos de medicamentos de uso humano procedentes de los hogares, junto a los envases que los contienen
- Recogida de los residuos mayoritariamente a través de las farmacias
- En su modelo de funcionamiento se incluyen otros agentes distintos a los que participan en la puesta en el mercado de los medicamentos (fundamentalmente gestores de residuos)
- Tratamiento de los residuos: incineración/valorización energética de los residuos de medicamentos, con o sin reciclaje de los envases
- Reportes periódicos
- PROGRAMA financiado por los laboratorios en función de cuotas periódicas

Cómo actuar ?

6



RED IBEROAMERICANA DE
PROGRAMAS POSCONSUMO
DE MEDICAMENTOS

6. Cómo actuar



RED IBEROAMERICANA DE
PROGRAMAS POSCONSUMO
DE MEDICAMENTOS

MEDIO AMBIENTE

Autoridades ambientales

- Creación de un marco normativo básico
- Basado en la responsabilidad extendida del productor
- Que establezca los requisitos de organización y funcionamiento

SANIDAD

Autoridades sanitarias

- Normativa complementaria por la particularidad del medicamento
- Garantizar el cumplimiento de los requisitos sanitarios aplicables a los programas posconsumo
- Control de los agentes farmacéuticos que participan

INDUSTRIA

Sector farmacéutico

- Creación de un programa posconsumo de medicamentos
- Responsabilidad compartida con otros agentes del sector
- Aplicación de medidas anti falsificación

Entre todos, CONCIENCIAR A LA CIUDADANÍA para que colabore en el funcionamiento de los programas y PROMOVER LA REGULACIÓN de los mismos

6. Cómo actuar



RED IBEROAMERICANA DE
PROGRAMAS POSCONSUMO
DE MEDICAMENTOS

Concienciar a la ciudadanía

- Transmitir a los ciudadanos la importancia de una adecuada eliminación de los medicamentos : salud y medio ambiente
- Campañas de **comunicación**: informar, concienciar, ...
- **Leyenda en el prospecto** que acompaña al medicamento para informar al ciudadano sobre la forma correcta de desprenderse de los medicamentos
- Incluir los programas posconsumo en los **planes educativos**
- **Concienciar** a los partidos políticos, medios de comunicación, colectivo medico y farmacéutico



RED IBEROAMERICANA DE
PROGRAMAS POSCONSUMO
DE MEDICAMENTOS



Red
eami

Red de Autoridades en Medicamentos
de Iberoamérica
Rede de Autoridades de Medicamentos
de Ibero-América

LISBOA | JUNIO | 2018

XII ENCUENTRO
ENCUENTRO



CONSULTA ESTA PRESENTACIÓN EN LA WEB:



www.redippm.org

PRESIDENCIA

SIGRE Medicamento y Medio Ambiente
C/ María de Molina, 37-2ª
28006 Madrid (España)
Tel: +34-913 911 230
sigre@sigre.es

SECRETARÍA TÉCNICA

Corporación Punto Azul
C/ 86 No. 19 A – 21 Of.301
Bogotá (Colombia)
Tel: +57 1 7552395
c.planeacion@puntoazul.com.co

